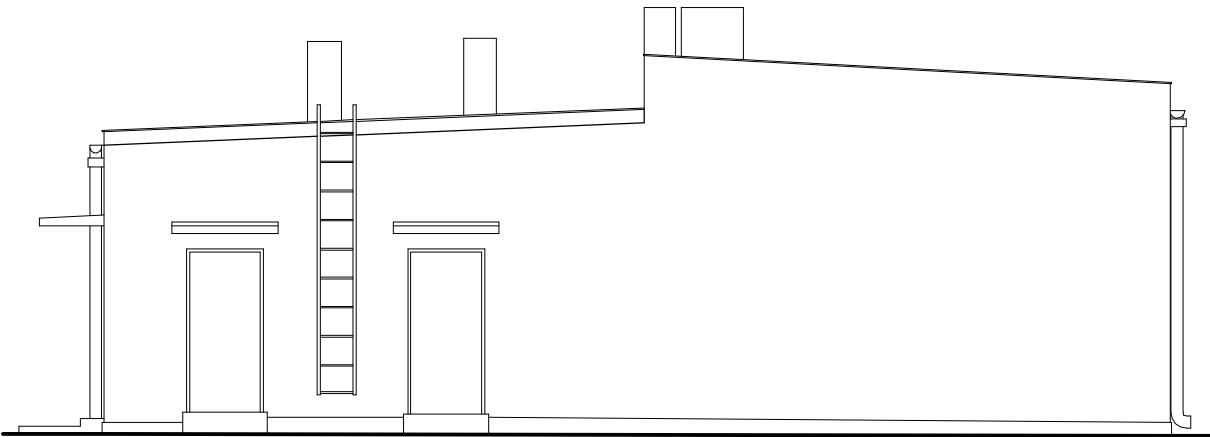
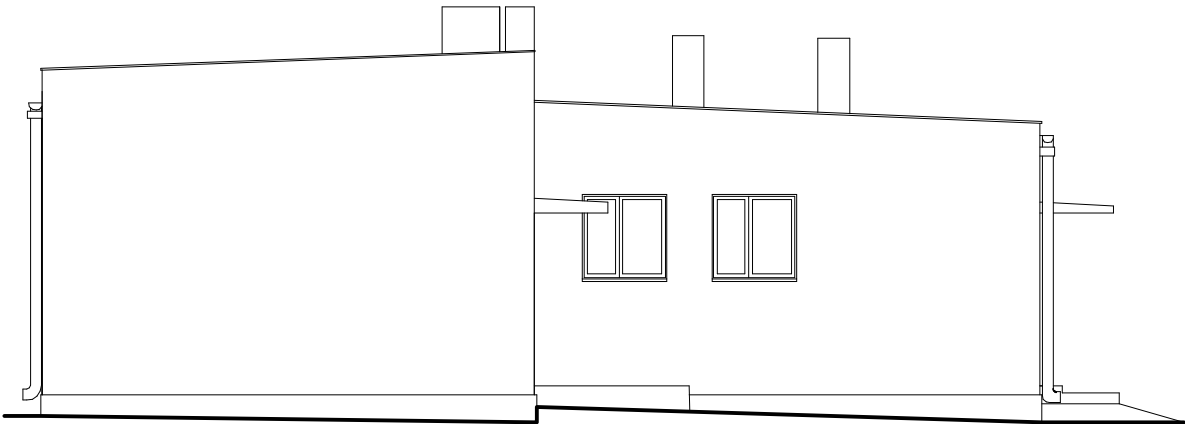


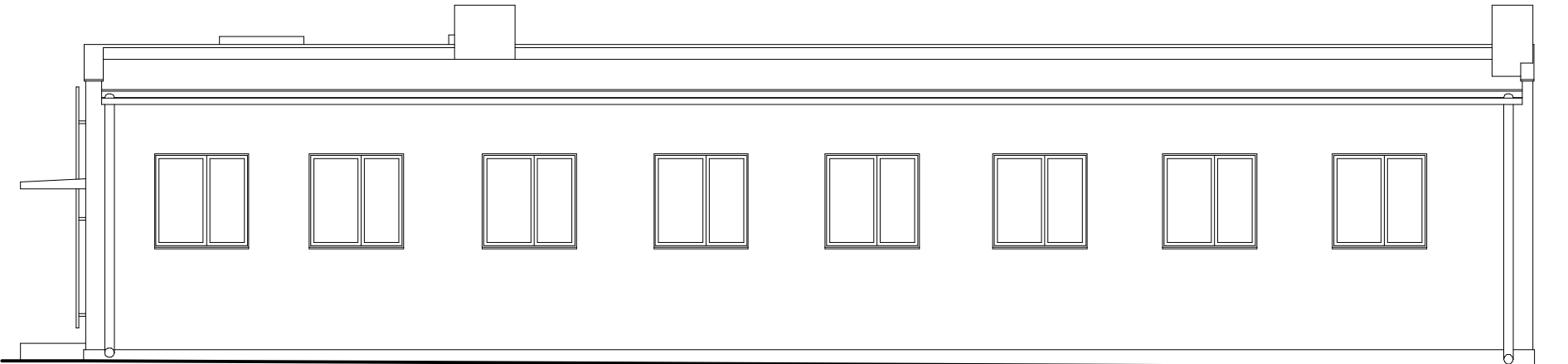
ELEWACJA POŁUDNIOWO-ZACHODNIA



ELEWACJA POŁUDNIOWO-WSCHODNIA



ELEWACJA PÓNOCNO - ZACHODNIA



ELEWACJA PÓNOCNO-WSCHODNIA

INWENTARYZACJA ARCHITEKTONICZNA			Nr strony
Nazwa i adres obiektu: PRZEBUDOWA I ROZBUDOWA BUDYNKU HYDROFORNI ZE ZMIANĄ SPOSOBU UŻYTKOWANIA NA POTRZEBY BUDYNKU GARAŻOWO-WARSZTATOWEGO (KAT. XVII), BUDOWA BUDYNKU GARAŻOWEGO Z WIATĄ (KAT. XVII) ORAZ MAGAZYNU SOLI (KAT. VIII) W RAMACH ZADANIA INWESTYCYJNEGO PRZEBUDOWA BUDYNKU HYDROFORNI W BYSZEWACH Nowosolna, obr. Byszewy, m. Byszewy, id. dz.100608_2.0003.48/1			
Imię i nazwisko:			
Nr uprawnień		podpis	
Projektant:	mgr inż. arch. Dominika Krogulska	133/99/WŁ	
Projektant sprawdz.:			
Opracowanie:	mgr inż. arch. Michalina Niedźwiadek		
specjalność i branża	Architektura	Data: CZERWIEC 2024	
Skala:	Treść rysunku:		Rysunek
1:100	ELEWACJE		
			1—3